



CONSERVATORIO STATALE DI MUSICA

“G. VERDI” DI MILANO

Esame di ammissione al Liceo Musicale “G. Verdi” di Milano  
per l’A. A. 2014/2015

- TEORIA, RITMICA E PERCEZIONE MUSICALE pagg. 1, 2, 3
- LETTRURA RITMICA pag. 4
- LETTURA SILLABICA pag. 5
- LETTURA CANTATA pag. 6

CONSERVATORIO STATALE DI MUSICA "G. VERDI" DI MILANO  
TEORIA, RITMICA E PERCEZIONE MUSICALE  
Esame di ammissione al Liceo Musicale "G. Verdi" di Milano per l'A. A. 2014/2015

Cognome .....

Luogo e data .....

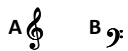
Nome .....

Firma .....

**TEORIA**

**SUONO**

1.1



Quale chiave serve per leggere i suoni gravi A o B ?  
Quale chiave serve per leggere i suoni acuti A o B ?

1.2

Indica con D (diatonico) C (cromatico) i semitoni qui riportati :



**NOTAZIONE**

2.1

Scrivi il simbolo musicale corrispondente :

Minima

Semibreve

Croma

Semiminima

**RITMO**

3.1 Segnare con B (binario) T (ternario) Q (quaternario) S (semplice) e C (composto) i vari metri di seguito proposti

Esempio

3/4		4/4		3/8		6/8		2/2		9/4	
T	S										

**MELODIA/ARMONIA**

4.1 Classifica le seguenti scale maggiori



4.2 Classifica le seguenti scale minori




4.3. Classifica i seguenti intervalli(es. 2 Magg,5 giusta, etc)



### SISTEMA TONALE

5.1 Scrivi le armature in chiave delle tonalità indicate

mi min.                      sol min.                      re min.                      do # min.



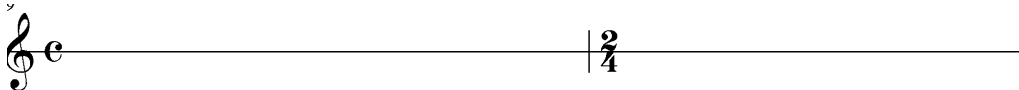

5.2 Scrivi le armature in chiave delle tonalità indicate

Sol Maggiore                      La maggiore                      Sib maggiore                      Fa maggiore



### SCRITTURA Ortografia e Creatività

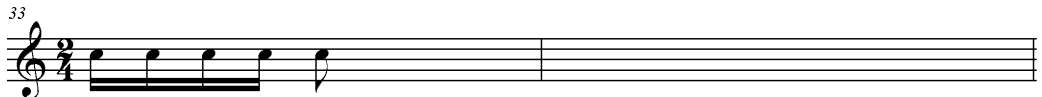
S.1 Utilizzando le figure ritmiche proposte scrivi una battuta in 4/4 e una in 2/4



S.2. Individua l'errore ritmico e scrivi la versione corretta cambiando i valori



33



## PERCEZIONE

Dettato ritmico metrico melodico

**P.1 Trascrivere una melodia di otto battute con cromatismi:**

**P.2.1: Trascrizione ritmica di 4 misure nei tempi semplici e di 4 misure composti, totale 8 misure.**

## ASCOLTO

**Discriminare ed analizzare:**

**A.1 Intervalli melodici nell'ambito dell'ottava**

Numero	1	2	3	4
Intervallo Melodico				

**A.2 Strutture scalari tonali ascendenti e discendenti**

Numero	1	2	3	4
Scala				

**A.3 Triadi maggiori, minori, diminuite ed aumentate [eccedenti] eseguite armonicamente a parti strette.**

Numero	1	2	3	4
Triade				

La Commissione

---



---



---



---

VOTO  
Teoria  
Percezione  
Lettura  
Media


*Lettura ritmica per ammissione liceo*

B.C.

♩ = 60

N.1  $\frac{2}{4}$

N.2

$\frac{6}{8}$

N.3

$\frac{3}{4}$

N.4

$\frac{6}{8}$

Lettura sillabica per ammissione al liceo 2014

B.C.

N.1

Exercise N.1 consists of two staves of music in treble clef with a key signature of one sharp (F#) and a 3/4 time signature. The first staff contains a sequence of eighth and quarter notes. The second staff continues the melody, featuring two triplet markings over eighth notes.

N.2

Exercise N.2 consists of two staves of music in bass clef with a key signature of one sharp (F#) and a 9/8 time signature. The first staff contains a sequence of eighth and quarter notes, with a '2' marking over a pair of eighth notes. The second staff continues the melody, featuring a '4' marking under a group of four eighth notes.

N.3

Exercise N.3 consists of two staves of music in bass clef with a key signature of one sharp (F#) and a 3/4 time signature. The first staff contains a sequence of eighth and quarter notes. The second staff continues the melody, featuring two '3' markings over groups of three eighth notes.

N.4

Exercise N.4 consists of two staves of music in treble clef with a key signature of one sharp (F#) and a 6/8 time signature. The first staff contains a sequence of eighth and quarter notes. The second staff continues the melody, featuring a '2' marking over a pair of eighth notes.

lettura cantata per ammissione liceo 2014

B.C.

N.1

Andante

*mf* *mp* *p*

Tranquillo

*p* *mf*